

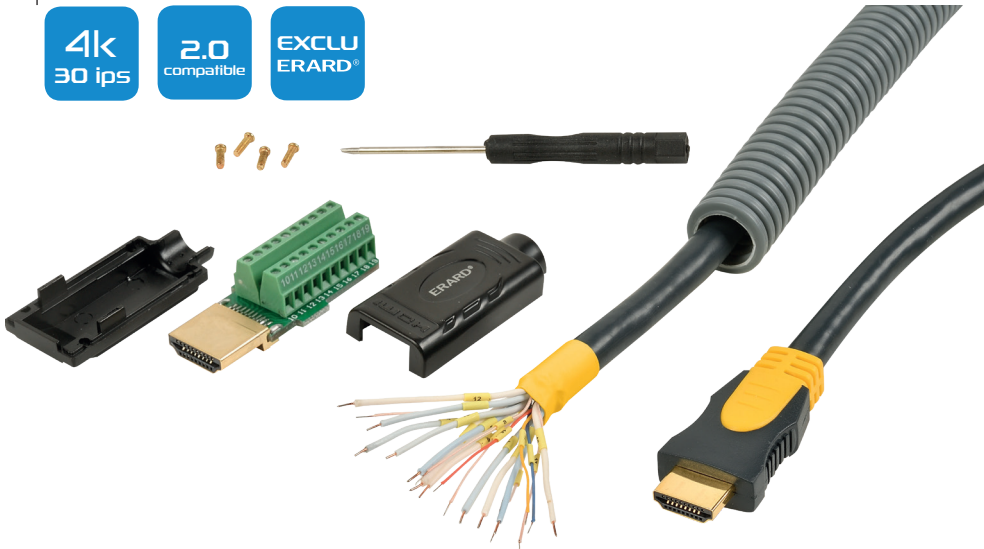


# CORDONS PRO

**ERARD**<sup>®</sup>  
CONNECT

**NEW** KITS HDMI FLEX INTÉGRATION

- 4k 30 ips
- 2.0 compatible
- EXCLU ERARD<sup>®</sup>



**Contenu des Kits**

- 1 Cordon HDMI gaine ultra flexible Type A Mâle / 20 fils dénudés, étamés et numérotés de 1 à 20
- 1 Prise HDMI Mâle à monter (20 borniers à vis numérotés de 1 à 20)
- 2 coques métal
- 1 Tournevis
- 4 vis (gaine PVC non incluse)

5,00 m	Réf. (72) 6842
10,00 m	Réf. (72) 6843
15,00 m	Réf. (72) 6844
20,00 m	Réf. (72) 6845

LE + PRODUIT

20 fils dénudés, étamés et numérotés de 1 à 20



**Caractéristiques et performances**

Conductivité



Blindage



Flexibilité



Applications conseillées

Salles de réunion, installations en faux-plafond ou autres passages de câbles avec contraintes importantes sur le rayon de courbure...

Garantie

10 ans



# CORDONS PRO

# ERARD® CONNECT

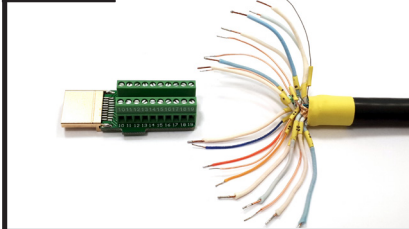
Pour répondre aux contraintes de passage de câbles sur vos chantiers d'intégration Audio-Vidéo, Erard a développé une solution « clé en main » qui permet de connecter facilement une prise HDMI Mâle après avoir passé le cordon dans une gaine PVC de diamètre 20 mm.

## ÉTAPE 1



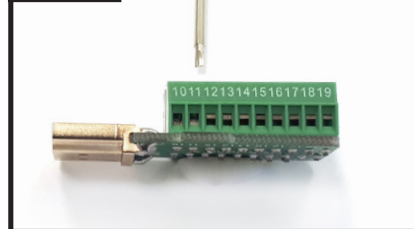
Passer l'extrémité du cordon HDMI avec les 20 fils numérotés à travers la gaine PVC (Diamètre intérieur minimum = 14 mm) à l'aide d'une aiguille de tirage (non fournie).

## ÉTAPE 2



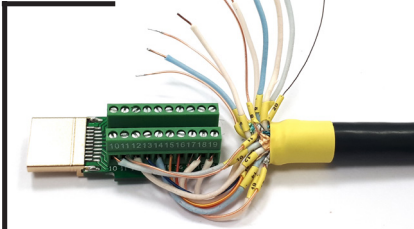
Enlever le film de protection transparent et organiser les 20 fils en 2 groupes distincts:  
- Les n° de 1 à 9 + le n°20 (en haut)  
- Les n° de 10 à 19 (en bas)

## ÉTAPE 3



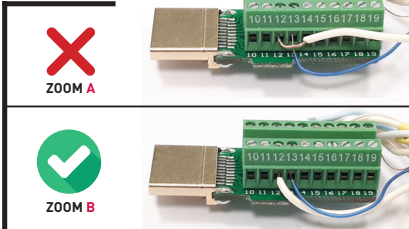
Dévisser les borniers à l'aide du tournevis fourni. Ici les borniers n°10 et 11 sont dévissés, prêts à accueillir les fils repérés avec ces mêmes n°.

## ÉTAPE 4



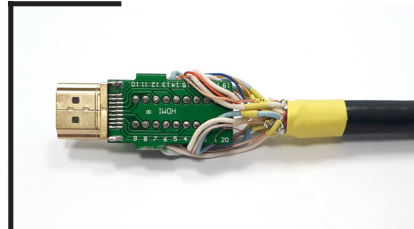
Raccorder et visser les fils numérotés de 10 à 19 sur les borniers à vis correspondants.  
Puis, effectuer la même opération pour les connexions de 1 à 9 + le 20.

## ÉTAPE 5



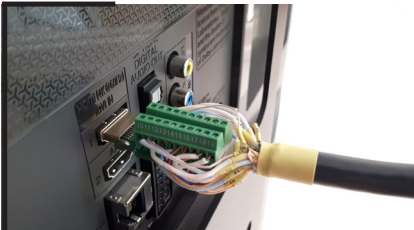
Vérifier qu'aucun fil ne soit en contact (Zoom A). Si nécessaire, raccourcir les extrémités des fils qui sont trop dénudés et organiser les fils en parallèle pour éviter qu'ils se croisent (Zoom B).

## ÉTAPE 6



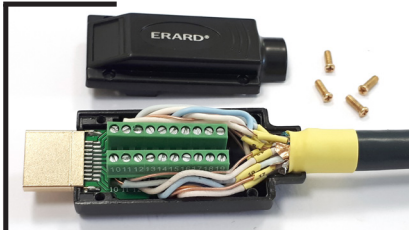
Guider les fils n°15 à 20 et n° 1 à 4 + le n°20 sous le circuit imprimé (attention à ne pas déconnecter les fils des borniers à vis).

## ÉTAPE 7



Brancher la prise HDMI Mâle à un display (écran TV ou vidéo-projecteur) et vérifier que le cordon fonctionne correctement.  
En cas de souci d'affichage, corriger les connexions comme décrit dans les étapes 4 et 5.

## ÉTAPE 8



Positionner le circuit imprimé dans la coque inférieure, puis guider les fils le long du circuit imprimé de sorte à ce qu'ils ne dépassent pas de la coque.

## ÉTAPE 9



Compacter les fils délicatement de manière à ce que la coque supérieure s'emboîte dans la coque inférieure sans forcer (attention à ne pas pincer les fils).  
Assembler les 2 coques avec les 4 vis fournis.

**Pour info :** Les 20 fils dénudés, étamés et numérotés peuvent également être connectés sur les plastrons HDMI ERARD. Dans cette configuration, le branchement entre la source (1080p) et le display ne devra pas dépasser 22 mètres.



Plastron HDMI  
Obturbateur standard  
45 x 45 mm  
Bornier à vis  
(20 contacts)

Réf. (72) 2800



Plastron HDMI  
Obturbateur LEGRAND  
45 x 45 mm  
Bornier à vis  
(20 contacts)

Réf. (72) 2801

